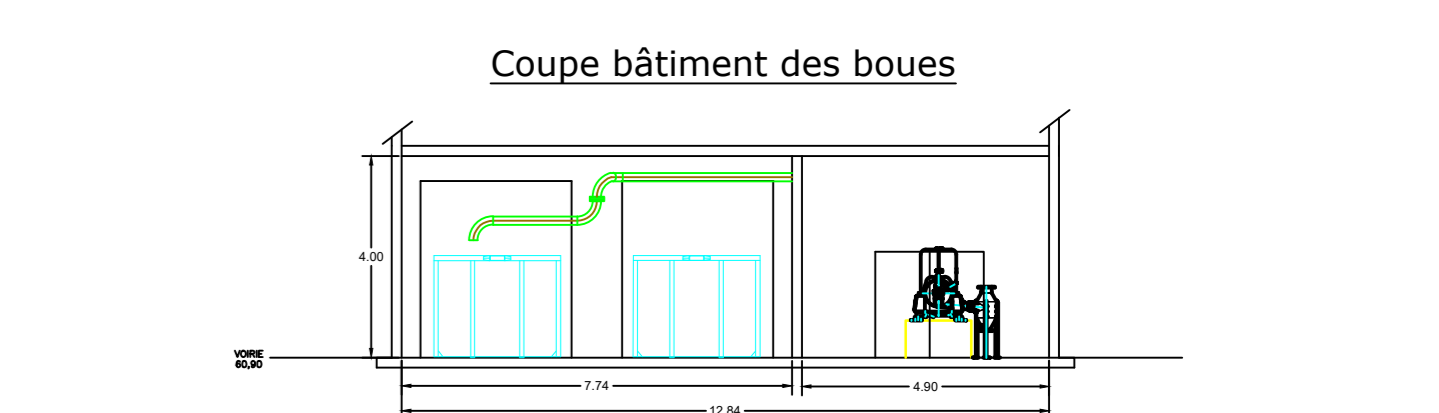
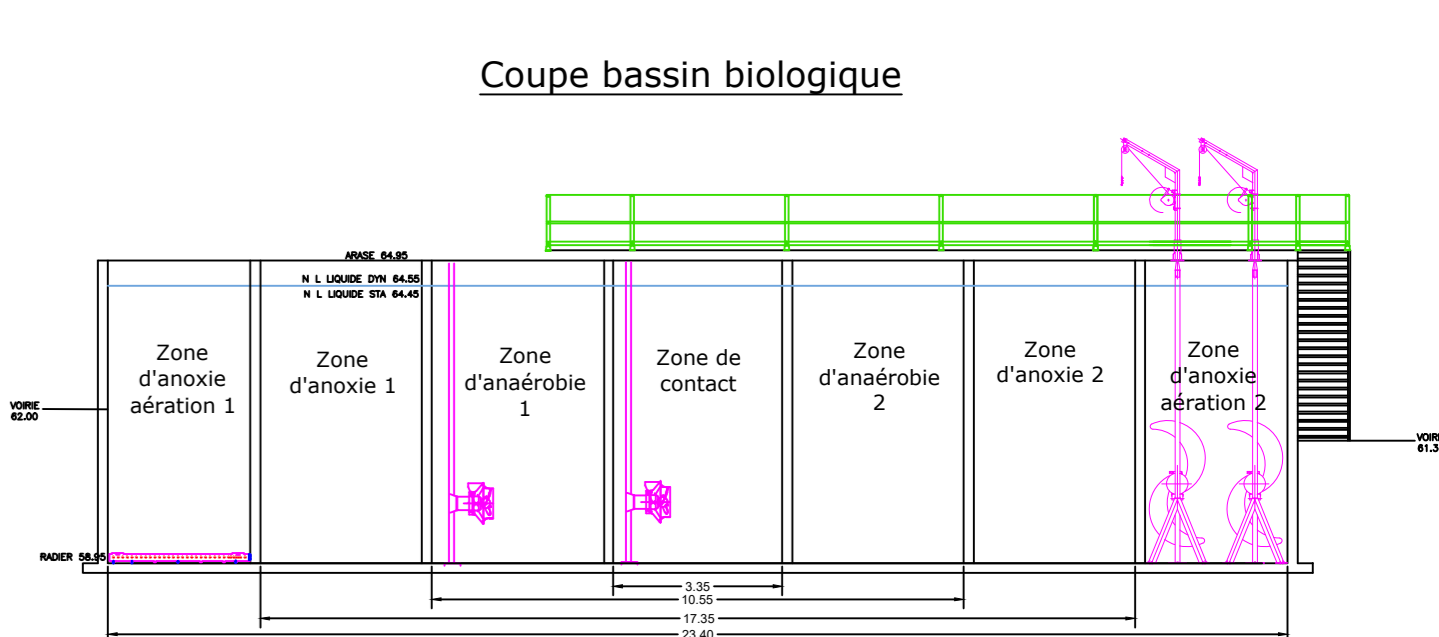
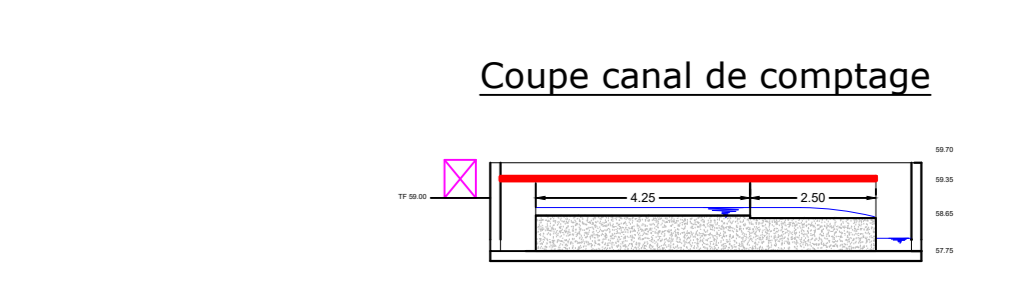


- Canalisation projetée
- Canalisation existante conservée
- Canalisation existante supprimée
- Nouvel équipement
- Equipement existant
- Ouvrage à démolir

- 1a-Poste de relèvement file 1
 - 1b-Poste de relèvement file 2
 - 2-Bassin d'orage
 - 3-Canal de by-pass à supprimer
 - 4a-Prétraitements file 1
 - 4b-Prétraitements file 2
 - 5a-Bassin biologique file 1
 - 5b-Bassin biologique file 2
 - 6a-Dégazeur file 1
 - 6b-Dégazeur file 2
 - 7a-Clarificateur file 1
 - 7b-Clarificateur file 2
 - 8a-Fosse à écumes file 1
 - 8b-Fosse à écumes file 2
 - 9a-Puits à boues file 1
 - 9b-Puits à boues file 2
 - 10-Canal de comptage à supprimer
- 11-Silo épaisseur
 - 12-Local épaisseur
 - 13-Silo à boues
 - 14-Bâtiment d'exploitation
 - 15-Poste toutes eaux
 - 16-Local surpresseurs
 - 17-Fosse à matières de vidange
 - 18a-Traitement tertiaire file 1
 - 18b-Traitement tertiaire file 2
 - 19-Nouveau bâtiment des boues
 - 20-Nouveaux canaux de comptage
 - 21-Emplacement potentielle du poste de reut



LA GRANDE GUIMONDIE
1677

VILLE DE MELESSE



EXTENSION DE LA STATION D'EPURATION

DCE

Plan de masse

Numéro d'affaire: I200088 Echelle: 1/150 Phase: DCE	<table border="1" style="width: 100%; border-collapse: collapse;"> <tr> <td style="font-size: small;">Référence du plan</td> <td style="font-size: small;">Indice</td> </tr> <tr> <td style="text-align: center; font-size: large;">01</td> <td style="text-align: center; font-size: large;">02</td> </tr> </table>	Référence du plan	Indice	01	02
Référence du plan	Indice				
01	02				
Nom du fichier : PMA-Melesse-2023-08-30.dwg Type de repère altimétrique: NGF Type de repère planimétrique: xy	Localisation du dessin dans l'ensemble du projet X:\Maires\FRALLE_ET_VILANE\I200088\TECHNIQUE\006-PRO\Plans				



Siège social :
 387, rue des Champs
 B.P. N° 509
 78235 BOIS GUILLAUME Cedex
 Tel : 02.35.59.49.39 - Fax : 02.35.59.84.94
 www.sogeti-ingenierie.fr

INDICE	OBJET DE L'INDICE	DATE	DESINE PAR	VERIFE PAR
01	Création	Sept 2021	C.ROUSSELIN-L.	N. FONTAINE
02	Modification suite PRO indice 2	Avril 2022	C.ROUSSELIN-L.	N. FONTAINE
03				
04				
05				